

ISM

Ingeniería, Servicios Y Montajes S.A. de C.V.

Solución en Sistemas Electromecánicos, Automatización, Contra Incendios y Área Civil.



▪ Dirección: Avenida Ignacio Allende Norte. 456 Col. Miguel Alemán. Veracruz, Veracruz. C.P. 91898 RFC: ISM120919QJA

▪ Fax y Teléfonos: 01 229-690-19-36 Email: contacto@ismcorp.com.mx Pág. Web: www.ismcorp.com.mx



Ingeniería, Servicios Y Montajes S.A. de C.V.

Solución en Sistemas Electromecánicos, Automatización, Contra Incendios y Área Civil.



Misión

Satisfacer las demandas y requerimientos en materia de montajes y mantenimiento industrial que nuestros clientes solicitan en áreas específicas, siempre con el firme propósito de cumplir con los estándares de calidad y satisfacción total en cada uno de nuestros proyectos.

Visión

Consolidarnos como la empresa preferida por su innovación, calidad y servicio al cliente. Ser reconocidos nacional e internacionalmente, haciendo de nuestra filosofía la mejora continua. Manteniéndonos a la vanguardia de la tecnología en nuestros servicios, creando liderazgo en el mercado y preservando el medio ambiente.

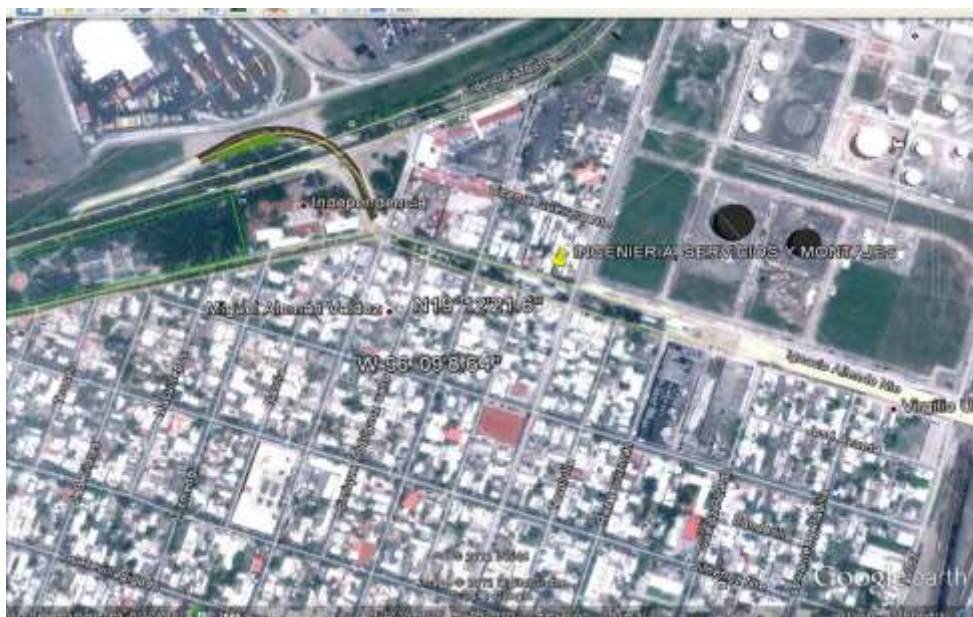
▪ Dirección: Avenida Ignacio Allende Norte. 456 Col. Miguel Alemán. Veracruz, Veracruz. C.P. 91898 RFC: ISM120919QJA

▪ Fax y Teléfonos: 01 229-690-19-36 Email: contacto@ismcorp.com.mx Pág. Web: www.ismcorp.com.mx



ASPECTOS LEGALES

- **INGENIERIA, SERVICIOS Y MONTAJES S.A. DE C.V.**
- **R.F.C.:** ISM120919QJA
- **REGISTRO PATRONAL DE I.M.S.S.:** G0660871106
- **Domicilio fiscal:** Ignacio Allende Norte. 456 Col. Migue Alemán. Veracruz, Veracruz.
- **Fax y Teléfonos:** 01-229-690-19-36.
- **E-mail:** contacto@ismcorp.com.mx*



- Dirección: Avenida Ignacio Allende Norte. 456 Col. Miguel Alemán. Veracruz, Veracruz. C.P. 91898 RFC: ISM120919QJA



Información General

ISM está especializada en el diseño; ingeniería, montajes industriales; el análisis y realización de trabajos de modificación, recuperación y reparación de equipos y sistemas electromecánicos; instalados en planta, talleres del cliente o en nuestros talleres y laboratorios.

Para esto **ISM** cuenta con un departamento de ingeniería con capacidad para el estudio y planeación de los trabajos a realizar, así como diseñar estrategias adecuadas a cada necesidad.

ISM también dispone de la infraestructura de capacidad y una dotación propia de maquinaria y herramienta, que bajo dirección y supervisión profesional brinda la más confiable y mejor opción.



Sectores de Aplicación

- 
- Centrales de generación y cogeneración de energía eléctrica.
 - Industrias química, petroquímica, refinerías y gas natural.
 - Plantas de fraccionamiento de gases.
 - Industria de construcción y reparación naval.
 - Industria siderometalúrgica
 - Industria cementera.
 - Obras públicas y minería.
 - Industria cerámica del vidrio.
 - Industria celulosa y papelera.
 - Plantas potabilizadoras y depuradoras de aguas residuales.
 - Industria agroalimentaria.
 - Industria farmacéutica.
 - Plantas industriales.
 - Industria portuaria.



ELECTRICIDAD EN MEDIA Y ALTA TENSIÓN.

- Diseño, modificaciones, asesoría, montaje y mantenimiento a instalaciones eléctricas.
- Electrificación e iluminación en plantas y naves industriales.
- Revisión y mantenimiento a motores de corriente alterna, corriente directa y generadores.
- Diseño, montaje y mantenimiento a centros de control de motores.
- Revisión, montaje y mantenimiento a plantas de emergencia o UPS.
- Revisión, montaje y mantenimiento a tableros o interruptores de diversas capacidades.
- Revisión, montaje y mantenimiento a transformadores.
- Verificación y diagnóstico energético para el ahorro de energía.
- Optimización de la eficiencia del equipo instalado.





MECANICA ESPECIALIZADA

- Reparación y mantenimiento a barras de rodadura, rodillos, ejes y cojinetes en equipos rotativos y de proceso.
- Revisión, recuperación, mantenimiento y calibración de válvulas y actuadores en general.
- Revisión, montaje, alineación y mantenimiento de equipos rotativos (motores, bombas, ventiladores, turbinas de gas y vapor.)
- Recargues especiales de soldadura para la recuperación de equipo Electromecánico.
- Mecanizados en sitio y rectificados en general.
- Ingeniería de diseño y soporte técnico.
- Gestión y suministro de equipos componentes y repuestos.
- Montajes de tuberías de proceso y ductos.
- Construcción, reparación y modificaciones estructurales.
- Sand Blast y aplicación de diferentes tipos de recubrimientos.
- Mantenimiento a compresores de paquete y secadores de aire.





SECTOR PORTUARIO.

- Conservación y pintura a grúas de pórtico, muelle y patio.
- Reparaciones y modificaciones estructurales en grúas de pórtico.
- Inspección y reparaciones a sistemas electromecánicos (caja reductora, motores y bombas hidráulicas, frenos dinámicos, alineación de equipos rotativos).
- Alineación y nivelación de rieles de trolley en grúas de muelle y patio.
- Torqueado y reapriete de grapas de rieles.
- Cambio de cables de acero boom hoist y trolley.
- Limpieza y desengrasado de cabinas, trolley, salas de máquina, estructuras, escaleras y barandales.
- Cambio y reparación de escaleras, pasillos, parrillas y escalones a grúas de pórtico y patio.
- Manufactura de partes y repuestos industriales.
- Inspecciones y ensayos no destructivos a partes componentes y estructuras.
- Fabricación, reparación y modificación de remolques portacontenedores.
- Renovación y pintura de grúas frontales de llenos y vacíos, montacargas.



▪ Dirección: Avenida Ignacio Allende Norte. 456 Col. Miguel Alemán. Veracruz, Veracruz. C.P. 91898 RFC: ISM120919QJA

▪ Fax y Teléfonos: 01 229-690-19-36 Email: contacto@ismcorp.com.mx Pág. Web: www.ismcorp.com.mx



INSTRUMENTACIÓN, CONTROL Y ELECTRONICA.

- Reparación, Ajuste Y Mantenimiento A Tarjetas Electrónicas.
- Revisión Ajuste Y Mantenimiento A Reguladores De Tensión.
- Montaje Y Mantenimiento A Controladores Lógicos Programables.
- Revisión, Montaje Y Mantenimiento A Rectificadores Semicontrolados O Totalmente Controlados Y Ciclo Convertidores.
- Ingeniería, Montaje Y Revisión De Los Diferentes Y Modernos Sistemas De Detección Y Extinción Contra incendios, Equipadas Con Sistemas Inteligentes, Alarmas Locales Y Remotas, Tecnología Inalámbrica Y De Radiofrecuencia.
- Ingeniería, Reingeniería Y Automatización De Equipos, Sistemas Y Procesos.:
- Reparación De Cualquier Equipo Que Tenga Control Electrónico
- Arrancadores Emotron Master Start Para Lavadoras Stone 550.
- Basculas Electrónicas De Pesaje Liviano O De Plataforma.
- Calderas Y Climas.
- Centrales Telefónicas Panasonic.
- Computadoras Industriales Y Pc'S.
- Compresores Ingerson Rand.
- Convertidores De Frecuencia Danfoss Vlt Serie 5000 Para Lavadoras Tupesa 750.
- Convertidores De Frecuencia Powermaster.
- Controles De Flama Honeywell, Fireye, Etc.
- Controles Electrónicos Para Compresores.
- Cortadoras Automaticas.
- Detectores De Flama.
- Equipo De Laboratorio.
- Equipos De Radiodifusión.
- Frenos Electrónicos Para Centrifugadoras.
- Fuentes De Poder Industriales.



▪ Dirección: Avenida Ignacio Allende Norte. 456 Col. Miguel Alemán. Veracruz, Veracruz. C.P. 91898 RFC: ISM120919QJA

▪ Fax y Teléfonos: 01 229-690-19-36 Email: contacto@ismcorp.com.mx Pág. Web: www.ismcorp.com.mx



MAQUINARIA Y EQUIPO.

TALLERES MOVILES EQUIPADOS.

- Torno paralelo
- Fresadora universal
- Mandriladora de mesa
- Taladro radial
- Rectificadoras
- Seguetas de corte
- Maquinas de lapeado
- Diferenciales
- Compresores
- Malacates tipo Tirfor
- Maquinas de soldar para diferentes procesos.
- Equipo semiautomático para soldadura
- Equipo para soldadura y aportaciones especiales.
- Generadores de energía eléctrica de gasolina y diésel.
- Equipo de ensayo
- Bancos de pruebas(hidroestática, neumática e hidráulica.)
- Instrumentos mecánicos y ópticos de media y alta precisión.
- Equipo medición y pruebas eléctricas.
- Equipos de maniobra y montajes.
- Equipos neumáticos e hidráulicos de apoyo.
- Bombas de alta presión.
- Alineadores de tubería
- Termomanógrafo de 60c/300psi
- Bombas de achique
- Termómetros digitales
- Camionetas de 3 ½ ton.
- Camión Hiab
- Montacargas de 15 ton.
- Brazo Hidráulico c/canastillas de 30mts.

▪ Dirección: Avenida Ignacio Allende Norte. 456 Col. Miguel Alemán. Veracruz, Veracruz. C.P. 91898 RFC: ISM120919QJA

▪ Fax y Teléfonos: 01 229-690-19-36 Email: contacto@ismcorp.com.mx Pág. Web: www.ismcorp.com.mx



AREA CIVIL

- Lavados hidrodinámicos para la industria
- Lavado interior de calderas
- Lavado de precalentadores de aire regenerativo
- Lavado de tanques y piletas
- Lavado de intercambiadores de calor
- Lavado de condensadores
- Lavado de naves industriales
- Aplicación de recubrimientos epóxicos, resinas, orgánicos e inorgánicos.
- Sand-blast a estructuras y en cabinas provisionales
- Aplicación de pisos epóxicos
- Pintura de tránsito
- Aislamientos térmicos
- Fabricación de colchonetas
- Forrado de tubería con cementos y fibras específicas
- Laminado de aislamiento térmico
- Fabricación, laminado y rolado de chapa para aislamiento térmico



▪ Dirección: Avenida Ignacio Allende Norte. 456 Col. Miguel Alemán. Veracruz, Veracruz. C.P. 91898 RFC: ISM120919QJA

▪ Fax y Teléfonos: 01 229-690-19-36 Email: contacto@ismcorp.com.mx Pág. Web: www.ismcorp.com.mx



TRABAJOS REALIZADOS.

| DESCRIPCION DE LA OBRA | CLIENTE | FECHA Y LUGAR |
|---|--|--|
| Conservación y pintura de equipo pesado "montacargas, kallmar, frontales, etc. | Toyota Industrial Equipment | Del 26 de abril a 30 de mayo de 2015 |
| Limpieza y lubricación de cables de acero en grúas de pórtico | Internacional de Contenedores Asociados, S. A. de C. V. | Del 23 de Febrero al 29 de Abril de 2015, puerto de Veracruz, Ver. |
| Mantenimiento mayor a la U. N.-4 generador de vapor, válvulas e instrumentación, sistemas auxiliares, Ductos aire gases, departamento eléctrico, civil y químico. | Proyectos de ingeniería y construcción mecánica y eléctrica S.A. de C.V. | Del 20 de octubre al 15 de diciembre de 2014, en C.T. Villa de Reyes CFE. U-4 |
| Consultoría en análisis de mercado y comercialización | Consortio de ingeniería y construcción aplicada S.A. de C.V. | Del 5 de marzo a octubre de 2014, en el puerto de Veracruz. |
| Reparación de Cilindros Hidráulicos. Orden de Compra No. 119176 | Internacional de Contenedores Asociados, S. A. de C. V. | Del 24 al 29 de Enero de 2014, en el Puerto de Veracruz. Ver. |
| Mantenimiento mecánico del TAF 1, afinación a motor diésel. Orden de Compra No. OO 70949831 | Vopak México, S. A. de C. V. | Del 25 de Septiembre al 04 de Agosto de 2001, Dentro del Recinto portuario de Ver., Ver. |
| Fabricación y Suministro de Escala de Buque Orden de Compra No. 112085 | Internacional de Contenedores Asociados, S. A. de C. V. | Del 15 al 22 de Agosto de 2013, en el Puerto de Veracruz. Ver. |
| Mantenimiento a válvulas de seguridad de la unidad No. 3 de la C. T. José López Portillo. Contrato No. 9400072912 CFE. | Comisión Federal de Electricidad | Del 8 de Abril al 13 de Mayo de 2013. Nava Coah. |
| Reparación de 6 Chasis Orden de Compra No. 103792 | Internacional de Contenedores Asociados, S. A. de C. V. | Del 21 de Febrero al 21 de Marzo de 2013, en el Puerto de Veracruz. Ver. |
| Mantenimiento a válvulas de seguridad de la unidad No. 2 de la C. T. José López Portillo. Contrato No. 9400072124 CFE. | Comisión Federal de Electricidad | Del 24 de febrero al 15 de marzo de 2013. Nava Coah. |
| Mantenimiento mecánico del TAF 1, afinación a motor diésel y Mantenimiento a block de electroválvulas direccionales. Orden de Compra No. OO 70949567 | Vopak México, S. A. de C. V. | Del 10 al 31 de diciembre de 2012, Dentro del Recinto portuario de Veracruz |
| Aplicación de soldadura en tubería de 42" con fondeo y paso caliente. Orden de Compra No. 800389 | Cotinavec México, S. A. de C.V. | Del 01 al 28 de Diciembre. Cárdenas, Tabasco. |
| Suministro, instalación de equipos, materiales y accesorios para el sistema de contra incendio extinción y detección. CFE | Suasa Integración, S. A. de C. V. | Del 25 de Noviembre del 2012 al 25 de Marzo 2013 |

▪ Dirección: Avenida Ignacio Allende Norte. 456 Col. Miguel Alemán. Veracruz, Veracruz. C.P. 91898 RFC: ISM120919QJA

▪ Fax y Teléfonos: 01 229-690-19-36 Email: contacto@ismcorp.com.mx Pág. Web: www.ismcorp.com.mx